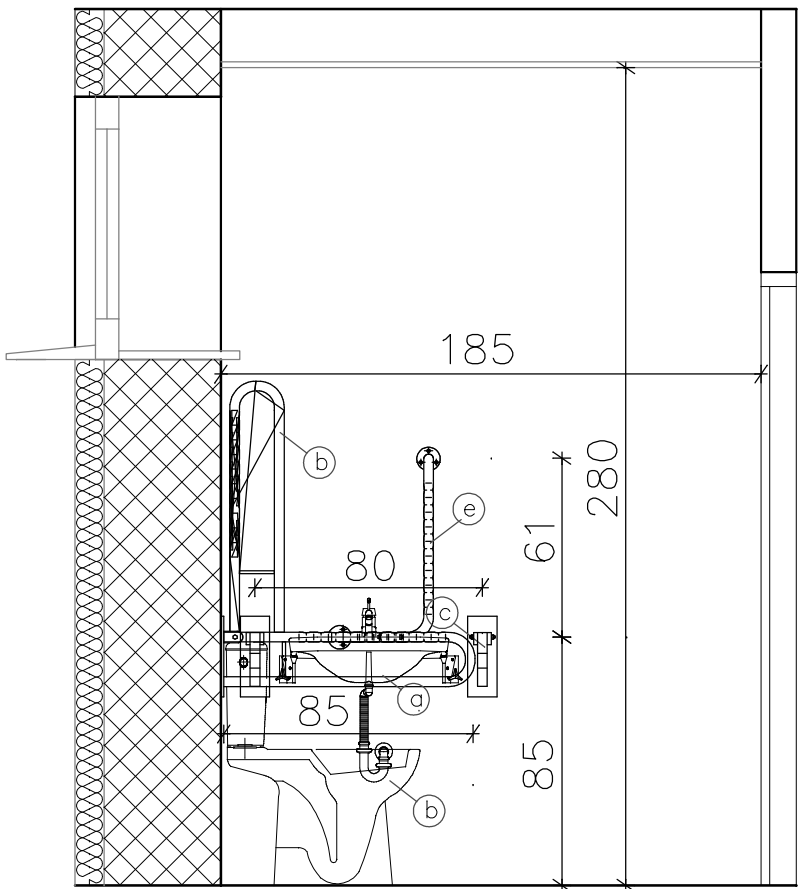
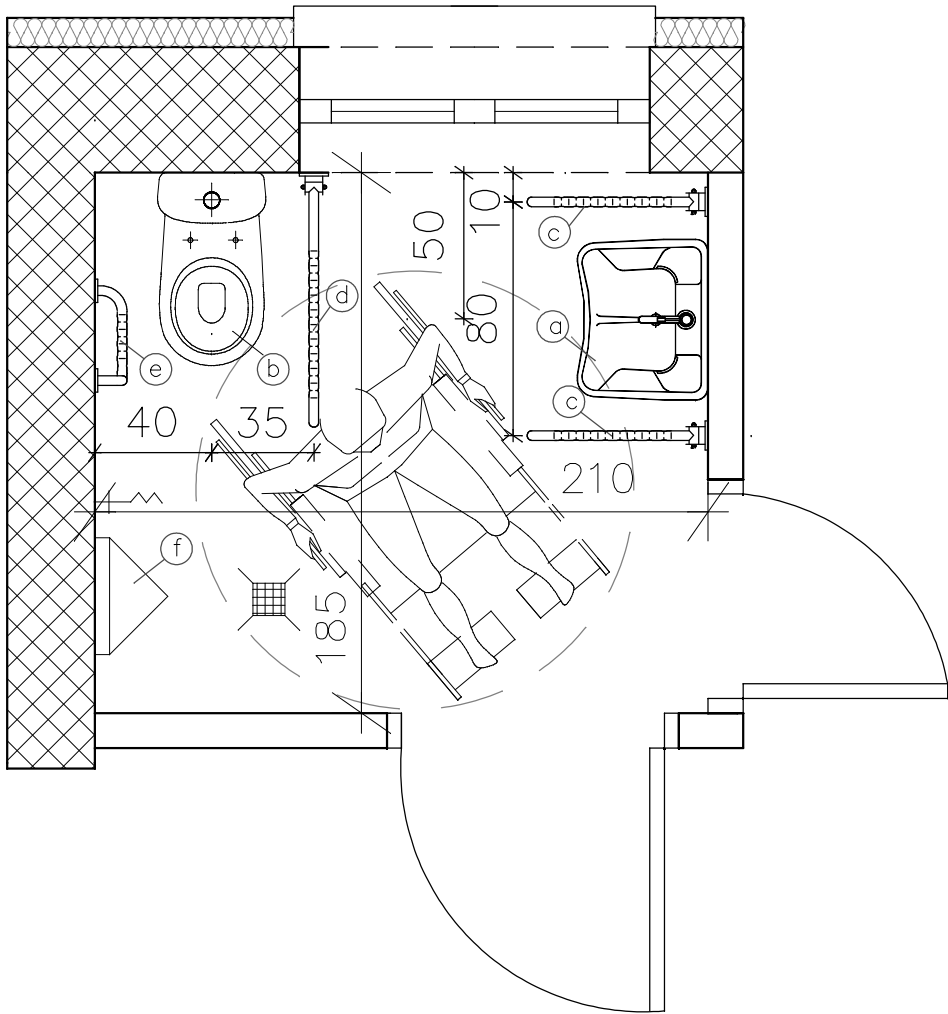


WYPOSAŻENIE POM. SANITARNEGO DLA OSÓB NIEPEŁNOSPRAWNYCH



PRZEKRÓJ skala 1:25



RZUT skala 1:25

LEGENDA :

- (a) umywalka dla osób niepełnosprawnych
- (b) stojące urządzenie kompaktowe 6l dla osób niepełnosprawnych
- (c) poręcz WC ścienna łukowa uchylna 60cm
- (d) poręcz WC ścienna łukowa uchylna 80cm
- (e) poręcz kątowa 30cmx61cm, lewa
- (f) pisuar

OSTPROJEKT Inwestycje, Projekty, Szkolenia 07 - 412 Ostrołęka ul. Piłsudskiego 4 tel./fax (0 29)764 57 99	Nazwa rys.	WYPOSAŻENIE POM. SANITARNEGO DLA OSÓB NIEPEŁNOSPRAWNYCH	Nr rys.	A-12
	Obiekt:	Przebudowa budynku zlewni mleka w Tatarach z adaptacją na świetlicę wiejską	1:25	
	Adres:	działka nr 154/1, m.Tatary, gm. Kadzidło		
	Inwestor:	Gmina Kadzidło ul. Targowa 4, 07-420 Kadzidło		
Zespół projektowy		Upr.	Specjalność	Podpis
projektant: mgr inż. Mirosław Grzyb		1/92/Os	architektoniczna	p.t. bud.
asystent proj. mgr inż. arch. Anita Maria Doda				Data:
				12.2009r.